



Wo erhältlich?

- 1** In unserem Verkaufsgarten:
Mostkellerei Veitlbauer, Bichl 3, 8932 St. Gallen
www.veitlbauer.at
- 2** In regionalen Landmarktfilialen:
von Landl, St. Gallen über Admont und Aigen
bis zum Plant's Corner in Liezen
- 3** Hofladen Grabnerhof:
Hall 225, 8911 Admont (außer Juli und August)
Jeden Donnerstag von 14:00 bis 16:30 Uhr
Tel.: 0664 / 404 20 37

Mehr Infos:

Infos zu allen Äpfel- und Birnensorten und wo welche
Sorten verfügbar sind unter: www.eisenwurzten.com

Für Infos zum Verkaufsgarten bei der Mostkellerei
Veitlbauer: Unsere Bäume brauchen keine 24h Betreuung
daher bitte Termin vereinbaren bei:

Oliver Gulas: 0664/886 56 411

Christian Weissensteiner: 0664/350 88 31



Lass dich nicht pflanzen
von den Großen da draußen.



Natur- und Geopark Steirische Eisenwurzten
Markt 35, 8933 St. Gallen | naturpark@eisenwurzten.com
+43 3632 7714 | www.eisenwurzten.com

Copyright Fotos: Stefan Leitner – Mit Unterstützung von Bund,
Land Steiermark und Europäischer Union (LEADER).

Manchmal ist es schwer nachzuvollziehen woher Lebensmittel oder Produkte kommen. Wir aber versüßen und verschönern dir den Alltag gleichermaßen:

Mit einem Streuobstbaum.

Streuobstbaum? So zerstreut bin ich noch nicht — richtig, aber wir sprechen hier von der Vielfalt. Durch das richtige Anpflanzen verschiedener Apfel- und Birnbäume hast du fast das ganze Jahr über Obst aus deinem eigenen Garten. Vitamine zum Anbeißen, Marmeladen zum guten Start in den Tag, Saft gegen jede Durststrecke oder veredeltes Hochprozentiges für jede Feier. Ein Streuobstgarten hilft in allen Lebenslagen und zusätzlich ist er noch der ideale Schattenspender. Er begleitet dich und deinen Garten ein Leben lang — das freut auch zum Beispiel deine Bienen, Vögel und viele mehr. Also auch noch etwas Gutes tun für die Natur...

Da muss man sich schon selbst davon überzeugen: Entdecke unsere Streuobstvielfalt, dann fällt dein Apfel nicht mehr weit vom Stamm.

Unser Obstsalat



Unser Tafelobst

Für den Genuss direkt vom Baum z.B. Lavantaler Bananenapfel oder Steirischer Constantin



Unser Wirtschaftsobst

Eignet sich hervorragend zur Weiterverarbeitung z.B. großer Rheinischer Bohnapfel oder Gemüseapfel



Unsere Alleskönner

Einfach vom Baum weg genießen oder auch zum Weiterverarbeiten z.B. Jakob Lebel oder Palfauer Pommernalapfel

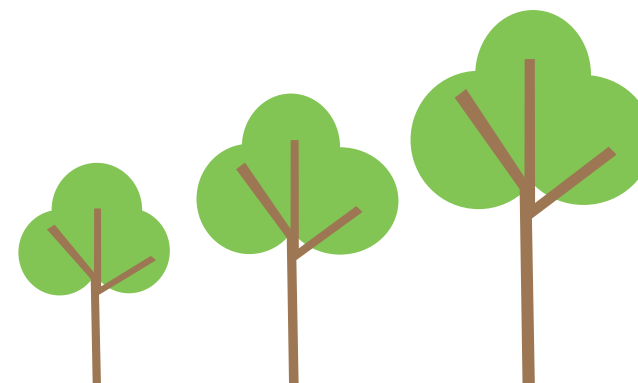


Unsere Mostbirnen

z.B. Luxemburger Mostbirne oder Eisenwurzenerbirne

Unsere Größen

Aufgepasst! Groß werden unsere Bäume mit richtiger Pflege alle, wo die Höhe der Krone ansetzt ist jedoch verschieden. Da gibt es aber eine einfache Bauernregel: „Will der Bauer noch auf der Wiese mit dem Traktor mähen, sollt er schon einen Hochstamm aussäen. Denn beim Busch, gibt es mit dem Traktor einen Tusch.“



Stammhöhen:

Buschstamm
50 cm

Halbstamm
120 cm

Hochstamm
180 cm